



Общество с ограниченной ответственностью
«Газпром проектирование»

Заказчик - ООО «Газпром межрегионгаз»

Газопровод межпоселковый к дер. Подборье - дер. Мокрое
Юхновского района Калужской области

ИНЖЕНЕРНЫЕ ИЗЫСКАНИЯ

Технический отчет по результатам инженерно-геодезических
изысканий

Часть 2. Графическая часть.

2569.046.П.0/0.1239-ИГДИ2

Том 1.2

Изм.	№ док.	Подп.	Дата	Взам. инв. №	Подп. и дата		
						Инд. № подл.	



Общество с ограниченной ответственностью
«Газпром проектирование»

Заказчик - ООО «Газпром межрегионгаз»

Газопровод межпоселковый к дер. Подборье - дер. Мокрое
Юхновского района Калужской области

ИНЖЕНЕРНЫЕ ИЗЫСКАНИЯ

Технический отчет по результатам инженерно-геодезических
изысканий

Часть 1. Графическая часть.

2569.046.П.0/0.1239-ИГДИ2

Том 1.2

Заместитель директора Московского
филиала по производству

Главный инженер проекта



Ю. М. Комиссаров

В.Ю. Ценин

Взам. инв. №
Подп. и дата
Инв. № подл.

Изм.	№ док.	Подп.	Дата



ОБЩЕСТВО С ОГРАНИЧЕННОЙ ОТВЕТСТВЕННОСТЬЮ

Свидетельство СРО: ИИ-186-537 от 04.08.2014 г. НП «Инженер-изыскатель»

Заказчик – ООО «Газпром проектирование»

**Газопровод межпоселковый к дер. Подборье - дер. Мокрое
Юхновского района Калужской области**

ИНЖЕНЕРНЫЕ ИЗЫСКАНИЯ

**Технический отчет по результатам инженерно-геодезических
изысканий**

Часть 2. Графическая часть.

2569.046.П.0/0.1239-ИГДИ2

Том 1.2

Главный инженер



С. А. Сергеев

Взам инв. №	
Подпись и дата	
Инв. № подл.	

Изм.	№ док.	Подп.	Дата

**Санкт-Петербург
2023**

«Газопровод межпоселковый к дер. Подборье - дер. Мокрое Юхновского района Калужской области»

Список исполнителей

Главный инженер объекта



Д. Ю. Иванов
(общее руководство)

Заместитель начальника отдела
по камеральной работе



Д. В. Гудилов
(общее руководство)

Главный геодезист



Г. Л. Медведенко
(общее руководство)

Начальник партии



А.С. Романов
(полевые работы)

Ведущий инженер



А.А. Петров
(полевые работы)

Главный специалист



Т. В. Канунникова
(текстовая часть, текстовые приложения, графические приложения)

Главный специалист



М. С. Жукова
(текстовая часть, текстовые приложения, графические приложения)

«Газопровод межпоселковый к дер. Подборье - дер. Мокрое Юхновского района Калужской области»

Содержание тома

Обозначение	Наименование	Примечание
2569.046.П.0/0.1239-ИГДИ2-С	Содержание тома	4
2569.046.П.0/0.1239-ИГДИ2-СД	Состав отчетной технической документации по инженерным изысканиям	5
2569.046.П.0/0.1239-ИГДИ2-Г	Часть 2. Графическая часть	6-28

«Газопровод межпоселковый к дер. Подборье - дер. Мокрое Юхновского района Калужской области»

Состав отчетной технической документации по инженерным изысканиям

№ тома	Обозначение	Наименование	Примечание
		Технический отчет по результатам инженерно-геодезических изысканий	
1.1	2569.046.П.0/0.1239-ИГДИ1	Часть 1. Текстовая часть.	
		Текстовые приложения.	
1.2	2569.046.П.0/0.1239-ИГДИ2	Часть 2. Графическая часть.	
		Технический отчет по результатам инженерно-геологических изысканий	
2.1	2569.046.П.0/0.1239-ИГИ1	Часть 1. Текстовая часть.	
		Текстовые приложения.	
2.2	2569.046.П.0/0.1239-ИГИ2	Часть 2. Графическая часть.	
3	2569.046.П.0/0.1239-ИГМИ	Технический отчет по результатам инженерно-гидрометеорологических изысканий	
4	2569.046.П.0/0.1239-ИЭИ	Технический отчет по результатам инженерно-экологических изысканий	

«Газопровод межпоселковый к дер. Подборье - дер. Мокрое Юхновского района Калужской области»

Содержание

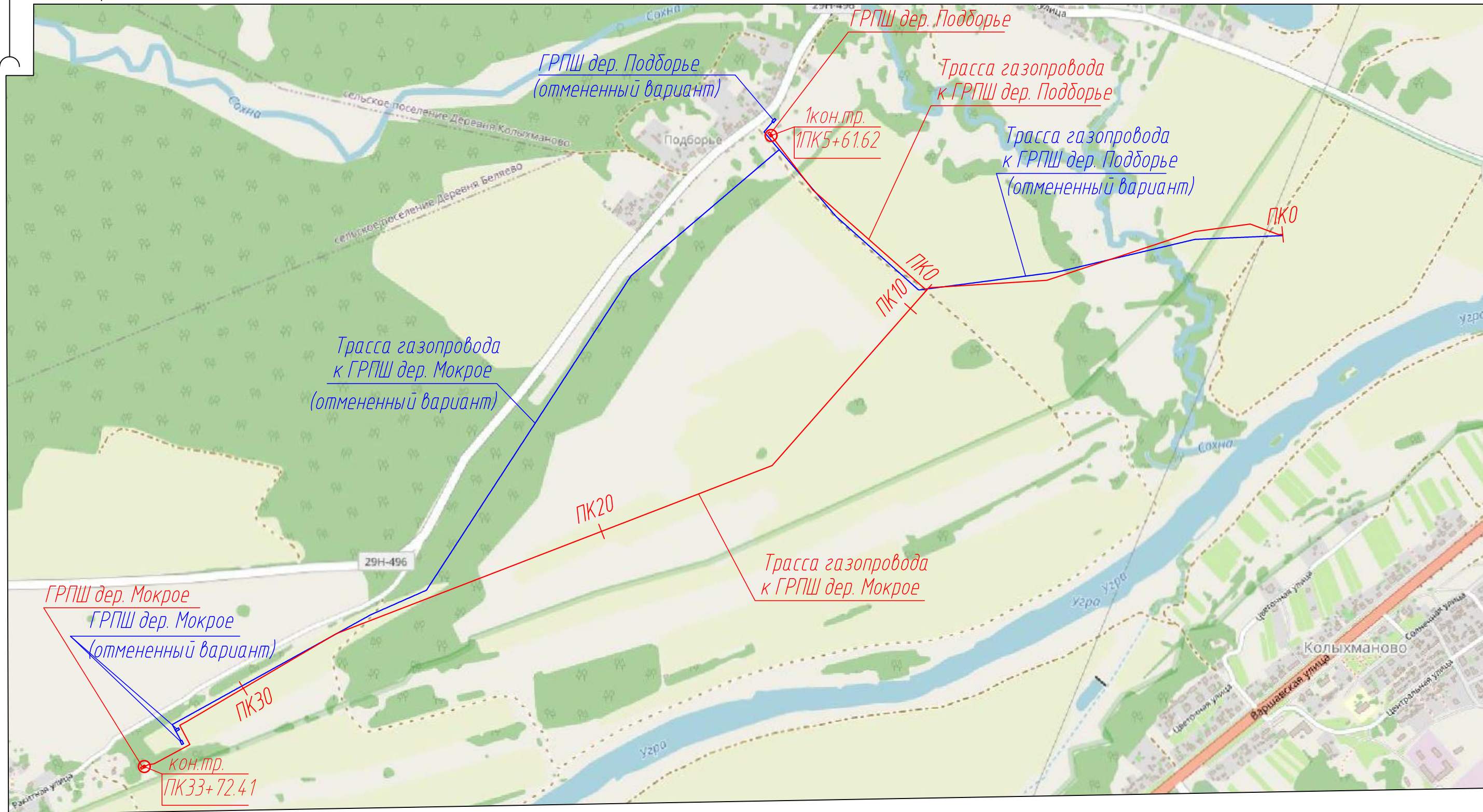
Графические приложения	8
Графическое приложение 1. Ситуационный план	9
Графическое приложение 2. Картограмма топографо-геодезической изученности	10
Графическое приложение 3. Картограмма выполненных работ	11
Графическое приложение 4. Схема спутниковых наблюдений.....	12
Графическое приложение 5.	
Лист 1. Инженерно-топографический план трасс газопроводов к ГРПШ дер. Мокрое ПК0+0.00-ПК17+0.00 и к ГРПШ дер. Подборье 1ПК0+0.00-1ПК5+61.62, М 1:2000	13
Лист 2. Инженерно-топографический план точки подключения трассы газопровода к ГРПШ дер.Мокрое ПК0+0.00-ПК0+54.46, М 1:500	14
Лист 3. Инженерно-топографический план перехода трассы газопровода к ГРПШ дер.Мокрое через р.Сохна ПК2+58.20-ПК5+30.67, М 1:500	15
Лист 4. Инженерно-топографический план точки подключения трассы газопровода к ГРПШ дер.Подборье ПК8+70.67-ПК9+87.87, 1ПК0+0.00-1ПК0+50.00, М 1:500	16
Лист 5. Инженерно-топографический план места установки ГРПШ дер.Подборье 1ПК5+11.62-1ПК5+61.62, М 1:500	17
Лист 6. Инженерно-топографический план трассы газопровода к ГРПШ дер. Мокрое ПК17+0.00-ПК33+72.41, М 1:2000	18
Лист 7. Инженерно-топографический план места установки ГРПШ дер.Мокрое ПК31+52.75-ПК33+72.41, М 1:500	19
Графическое приложение 6.	
Лист 1. Профиль трассы газопровода к ГРПШ дер.Мокрое ПК0+0.00-ПК17+0.00, М 1:2000/100/100	20
Лист 2. Профиль точки подключения трассы газопровода к ГРПШ дер.Мокрое ПК0+0.00-ПК0+54.46, М 1:500/100/100	21
Лист 3. Профиль перехода трассы газопровода к ГРПШ дер.Мокрое через р.Сохна ПК2+58.20-ПК5+30.67, М 1:500/100/100	22
Лист 4. Профиль точки подключения трассы газопровода к ГРПШ дер.Подборье ПК8+70.67-ПК9+87.87, М 1:500/100/100	23
Лист 5. Профиль трассы газопровода к ГРПШ дер.Мокрое ПК17+0.00- ПК33+72.41, М 1:2000/100/100	24
Лист 6. Профиль места установки ГРПШ дер.Мокрое ПК31+52.75-ПК33+72.41, М 1:500/100/100	25
Лист 7. Профиль трассы газопровода к ГРПШ дер.Подборье 1ПК0+0.00-1ПК5+61.62,	

«Газопровод межпоселковый к дер. Подборье - дер. Мокрое Юхновского района Калужской области»	
М 1:2000/100/100	26
Лист 8. Профиль точки подключения трассы газопровода к ГРПШ дер.Подборье 1ПК0+0.00-1ПК0+50.00, М 1:500/100/100	27
Лист 9. Профиль места установки ГРПШ дер.Подборье 1ПК5+11.62-1ПК5+61.62, М 1:500/100/100	28
Лист регистрации изменений	29

«Газопровод межпоселковый к дер. Подборье - дер. Мокрое Юхновского района Калужской области»

Графические приложения

Россия
Калужская обл.
Юхновский район



Условные обозначения:

- Трасса газопровода
- - - Отмененный вариант трассы газопровода

© Участники OpenStreetMap - географическая основа

						2569.046. П.0/0.1239-ИГДИ2-Г.1			
						Газопровод межпоселковый к дер. Подборье – дер. Мокрое Юхновского района Калужской области			
Изм.	Кол.уч.	Лист	N док.	Подп.	Дата	Инженерно-геодезические изыскания	Стадия	Лист	Листов
ГЮ		Иванов		<i>Иванов</i>	31.03.23		П		1
Гл. геодезист		Медведенко		<i>Медведенко</i>	31.03.23				
Гл. геолог		Крюков		<i>Крюков</i>	31.03.23				
Гл. гидролог		Чарушина		<i>Чарушина</i>	31.03.23				
Исполнитель		Канунникова		<i>Канунникова</i>	31.03.23	Ситуационный план М 1:10000		ООО "ЭкспертГаз" г. Санкт-Петербург	



Россия
Калужская обл.
Юхновский район

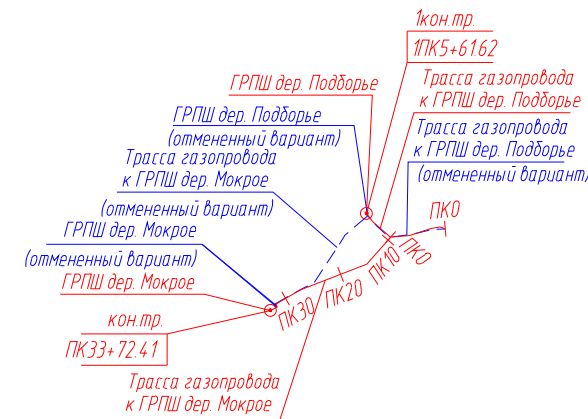
N-36-46

N-36-47

N-36-48

Беляево

Семеновское



Юхнов

N54°40'

N54°40'

E35°00'

E35°30'

N-36-58

N-36-59

N-36-60

Озеро

Платное

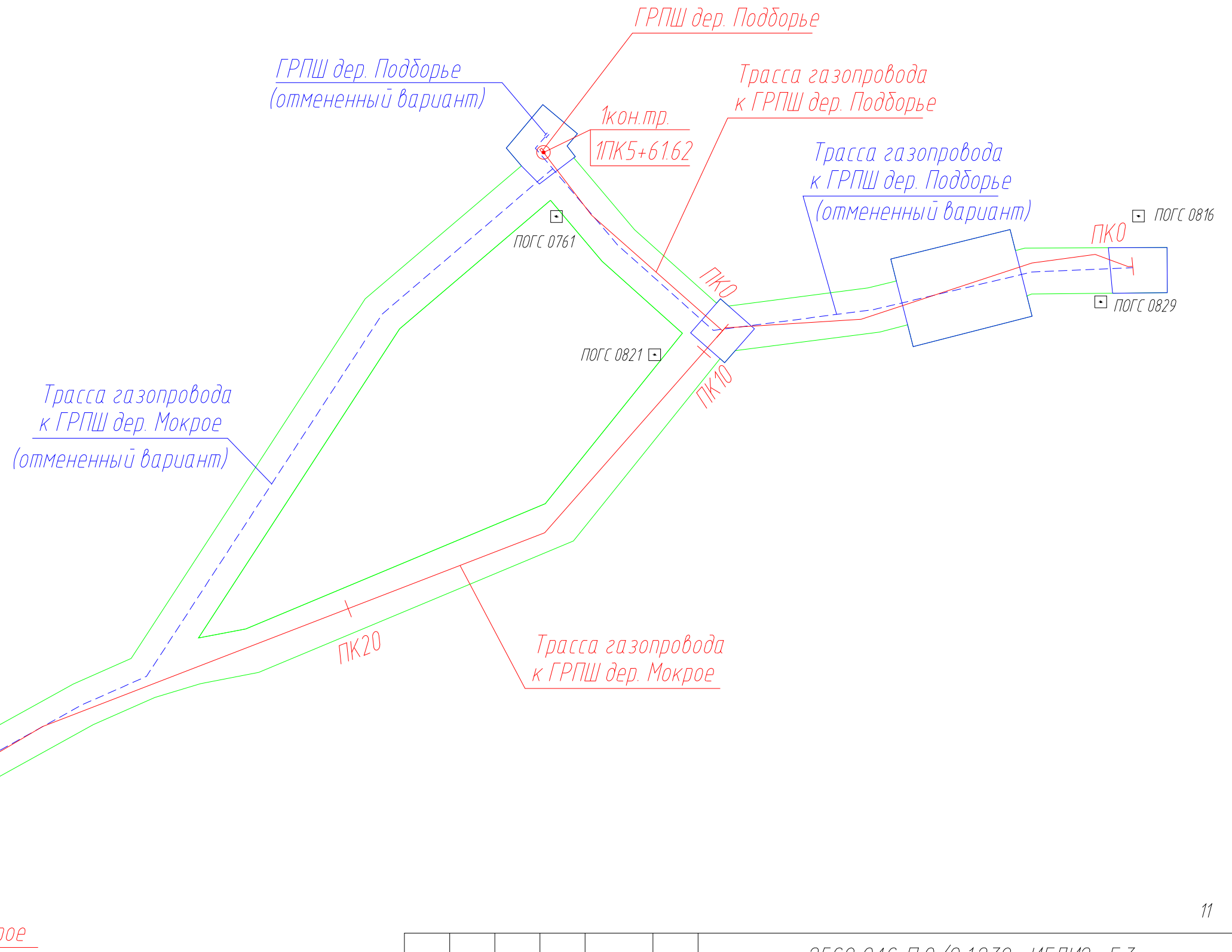
10

Условные обозначения:

- Трасса газопровода
- Отмененный вариант трассы газопровода
- Беляево Исходный пункт ГГС
- N-36-47 Границы номенклатурных листов топокарт М 1:100000

2569.046. П.0/0.1239-ИГДИ2-Г.2					
Газопровод межпоселковый к дер. Подборье – дер. Мокрое Юхновского района Калужской области					
Изм.	Кол.уч.	Лист	N док	Подп.	Дата
Г.И.О.		Иванов			31.03.23
Гл. геодезист		Медведенко			31.03.23
Гл. геолог		Крюков			31.03.23
Гл. гидролог		Чарушина			31.03.23
Исполнитель		Канунникова			31.03.23
Инженерно-геодезические изыскания				Стадия	Лист
				П	1
Картограмма топографо-геодезической изученности				ООО "ЭкспертГаз" г. Санкт-Петербург	

Россия
Калужская обл.
Юхновский район



Условные обозначения:

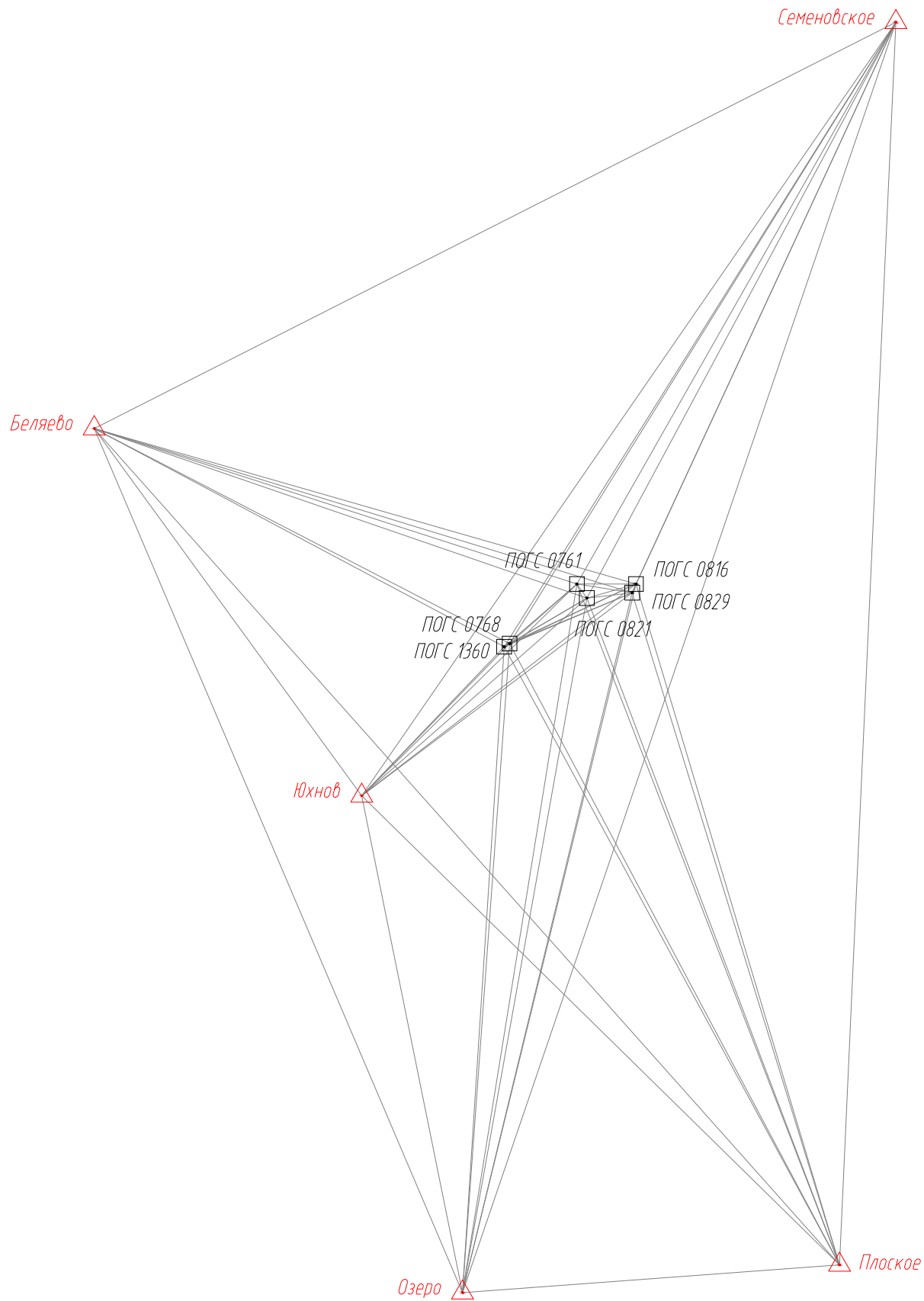
- Трасса газопровода
- - - Отмененный вариант трассы газопровода
- ПОГС 0768 □ Заложенные пункты
- Топографическая съемка М 1:2000
- Топографическая съемка М 1:500

Взам. инв. N°
Погр. и дата
Инв. N° подл.

2569.046. П.0/0.1239-ИГДИ2-Г.3					
Газопровод межпоселковый к дер. Подборье – дер. Мокрое Юхновского района Калужской области					
Изм.	Кол.уч.	Лист	N док	Погр.	Дата
Г.И.О.		Иванов		<i>Иванов</i>	31.03.23
Гл. геодезист		Медведенко		<i>Медведенко</i>	31.03.23
Гл. геолог		Крюков		<i>Крюков</i>	31.03.23
Гл. гидролог		Чарушина		<i>Чарушина</i>	31.03.23
Исполнитель		Канунникова		<i>Канунникова</i>	31.03.23
				Инженерно-геодезические изыскания	
				П	1
				Картограмма выполненных работ М 1:10000	
				ООО "ЭкспертГаз" г. Санкт-Петербург	



Россия
Калужская обл.
Юхновский район

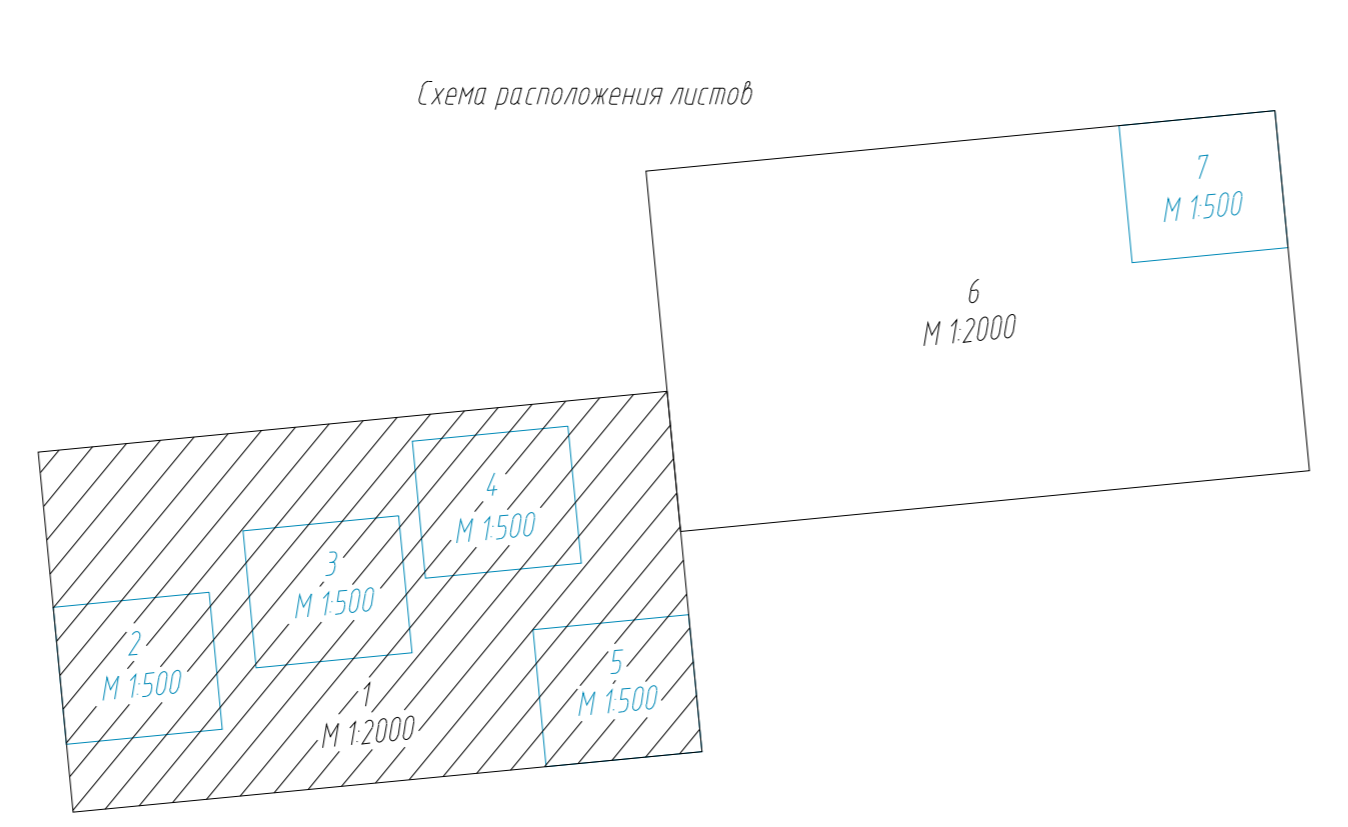
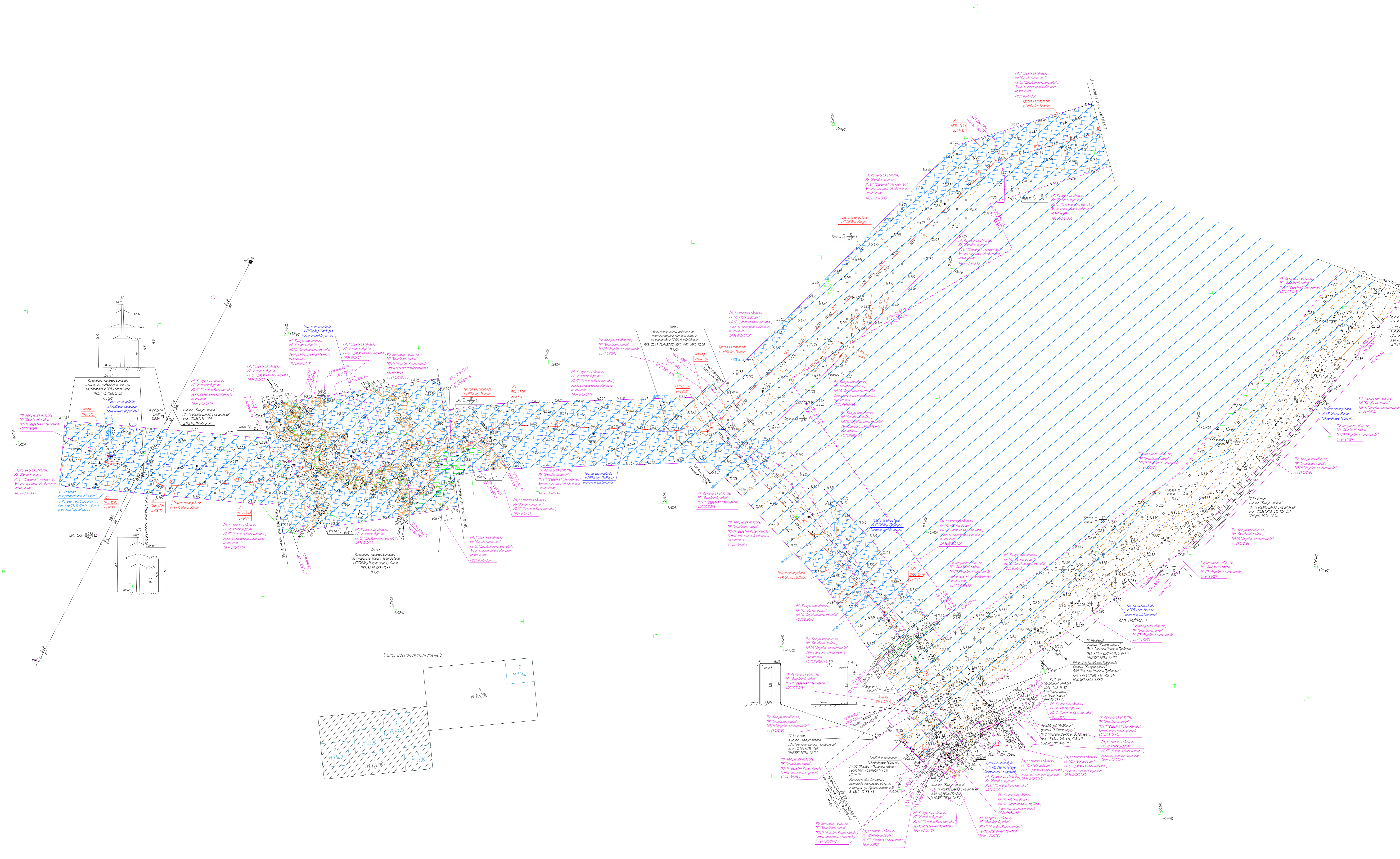


Условные обозначения:

- Беляево Исходный пункт ГГС
- ПОГС 1360 Определяемый пункт
- Вектор наблюдения

Инв. N° подл.	
Попр. и дата	
Взам. инв. N°	

2569.046. П.0/0.1239 – ИГДИ2 – Г.4					
Газопровод межпоселковый к дер. Подборье – дер. Мокрое Юхновского района Калужской области					
Изм.	Кол.уч.	Лист N док	Подп.	Дата	Инженерно-геодезические изыскания
ГИО		Иванов		31.03.23	
Гл. геодезист		Медведенко		31.03.23	
Гл. геолог		Крюков		31.03.23	
Гл. гидролог		Чарушина		31.03.23	
Исполнитель		Канунникова		31.03.23	000 "ЭкспертГаз" г. Санкт-Петербург
Схема спутниковых наблюдений					



- Символьные обозначения**
- Трасса газопровода
 - Оптический барьер трассы газопровода
 - Инженерно-геодезические вычисления
 - Топографическая схема М 1:2000
 - Границы кадастровых участков и кварталов и их номера
 - Административная граница населенного пункта и его надела

- Примечание**
- 1 Система координат – МСК-40 зона 9
 - 2 Система высот Балтийская 1977г.
 - 3 Сплошные горизонтали приведены через 0,5 м
 - 4 Топографическая съемка выполнена в октябре-ноябре 2021г.

2569.046.П/0.10.1239-ИГД/2-Г.5	
Газопровод межпоселковый в дер. Подборье – дер. Микра Виноградского района Калужской области	
Имя	Кочуров
Лист	№ док.
Дата	10.11.2021
Генеральный инженер	Михайлов
Дата	10.11.2021
Главный инженер	Кочуров
Дата	10.11.2021
Инженер-проектировщик	Чуришина
Дата	10.11.2021
Инженер-топографический план	Кочуров
Дата	10.11.2021
Инженер-топографический план	Чуришина
Дата	10.11.2021

Россия
Калужская обл.
Юный район

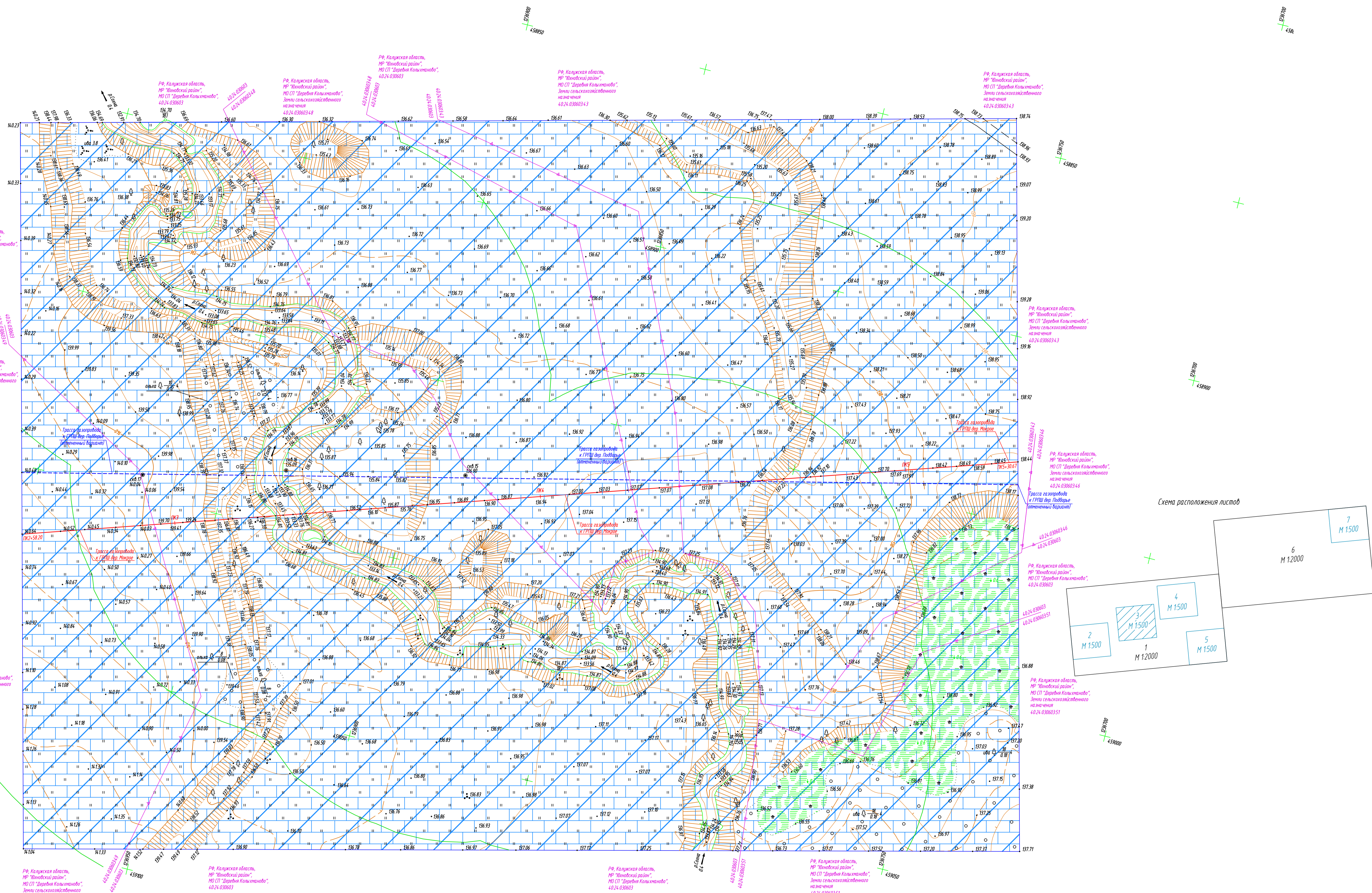
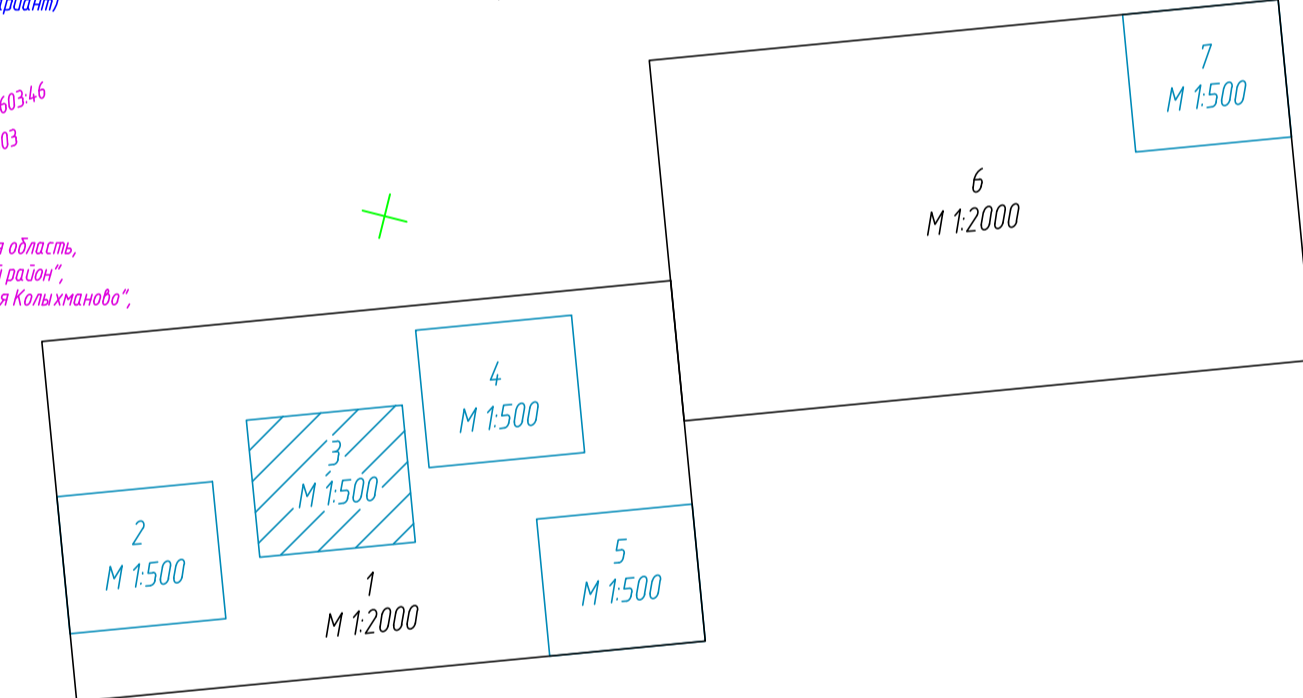


Схема расположения листов



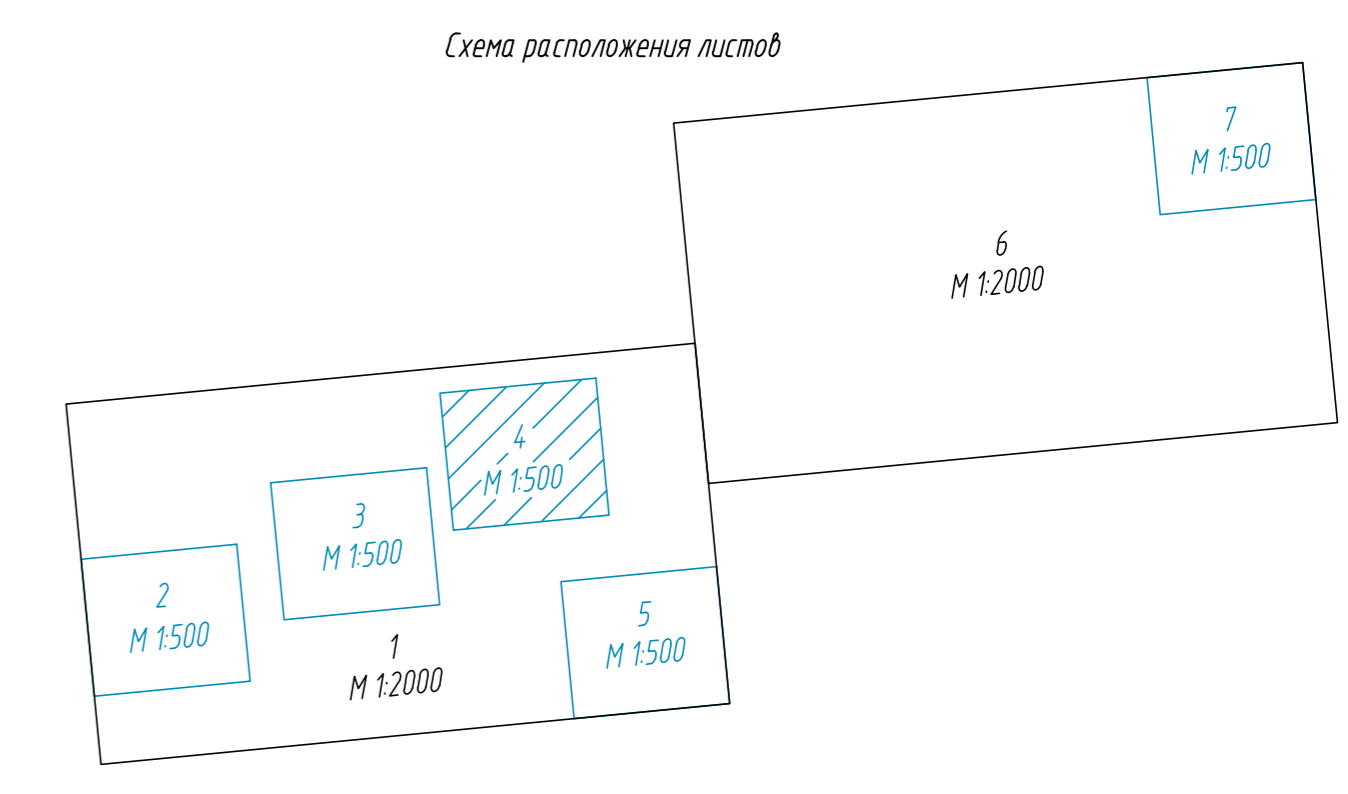
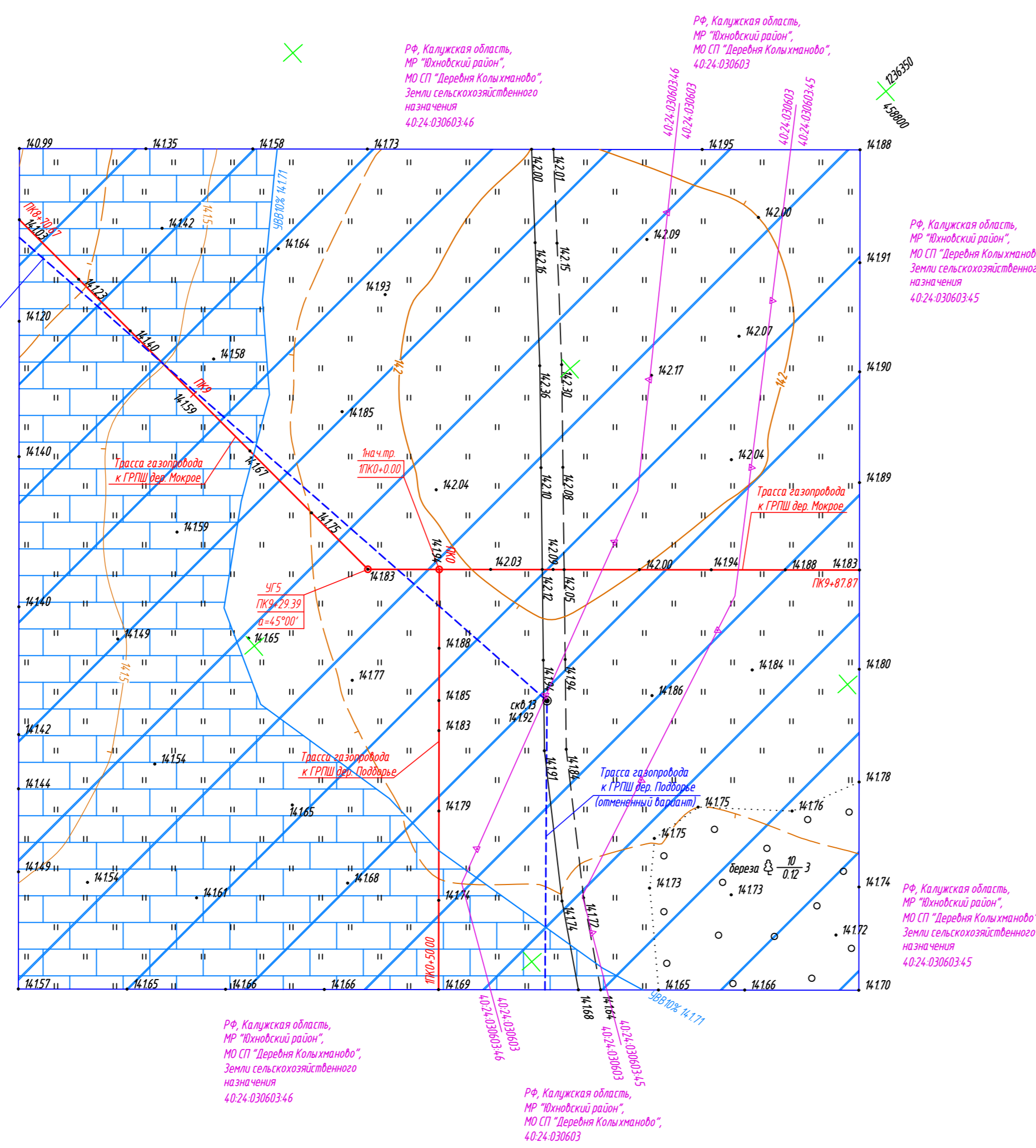
- Условные обозначения:
- Трасса газопровода
 - - - Отмененный вариант трассы газопровода
 - сн.2
45.73 Инженерно-геологические выработки
 - Топографическая съемка М 1:2000
 - Границы кадастровых участков и кварталов и их номера

- Примечание:
- 1 Система координат – МСК-40 (зона 1)
 - 2 Система высот Балтийская 1977г.
 - 3 Сплошные горизонталы проведены через 0,5 м
 - 4 Топографическая съемка выполнена в октябре-ноябре 2021 г.

Лист №, дата, Подп. и дата, Имя, №, подл.

					2569.046. П.О/0.1239 – ИГДМ2 – Г.5				
					Газопровод межпоселковый к дер. Подборье – дер. Мокрое Юный района Калужской области				
Имя	Колуч.	Лист	№ док.	Подп.	Дата	Инженерно-геодезический изыскания	Старший	Лист	Листов
И.И.О.	Иванов	№ 6	3103.22	Иванов	31.03.22		П	3	
Г.л. геодезист	Медведева		3103.22	Кряков	31.03.22		Инженерно-топографический план перехода трассы газопровода к ПРПШ дер. Мокрое через р. Сана ПК2+58.20 – ПК5+30.67, М 1:500	ООО "ЭкспертГаз" г. Санкт-Петербург	
Г.л. гидролог	Чарушина		3103.22	Чарушина	31.03.22				
Исполнитель	Канунникова		3103.22	Канунникова	31.03.22				

Россия
Калужская обл.
Юхновский район



Инв. № подл.	Взам. инв. №
Погр. и дата	

Условные обозначения:

- Трасса газопровода
- - - - - Отмененный вариант трассы газопровода
- Инженерно-геологические выработки
- Топографическая съемка М 1:2000
- Границы кадастровых участков и кварталов и их номера

- Примечание:
- 1 Система координат – МСК-40 (зона 1)
 - 2 Система высот Балтийская 1977г.
 - 3 Сплошные горизонталы проведены через 0,5 м
 - 4 Топографическая съемка выполнена в октябре-ноябре 2021 г.

2569.046. П.О/О.1239–ИГДИ2–Г.5					
Газопровод межпоселковый к дер. Подборье – дер. Мокрое Юхновского района Калужской области					
Изм.	Кол.уч.	Лист N док.	Подп.	Дата	Инженерно-геодезические изыскания
ГИО		Иванов	Иванов	31.03.23	
Гл. геодезист		Медведенко	Медведенко	31.03.23	
Гл. геолог		Крюков	Крюков	31.03.23	
Гл. гидролог		Чарушина	Чарушина	31.03.23	
Исполнитель		Канунникова	Канунникова	31.03.23	000 "ЭкспертГаз" г. Санкт-Петербург

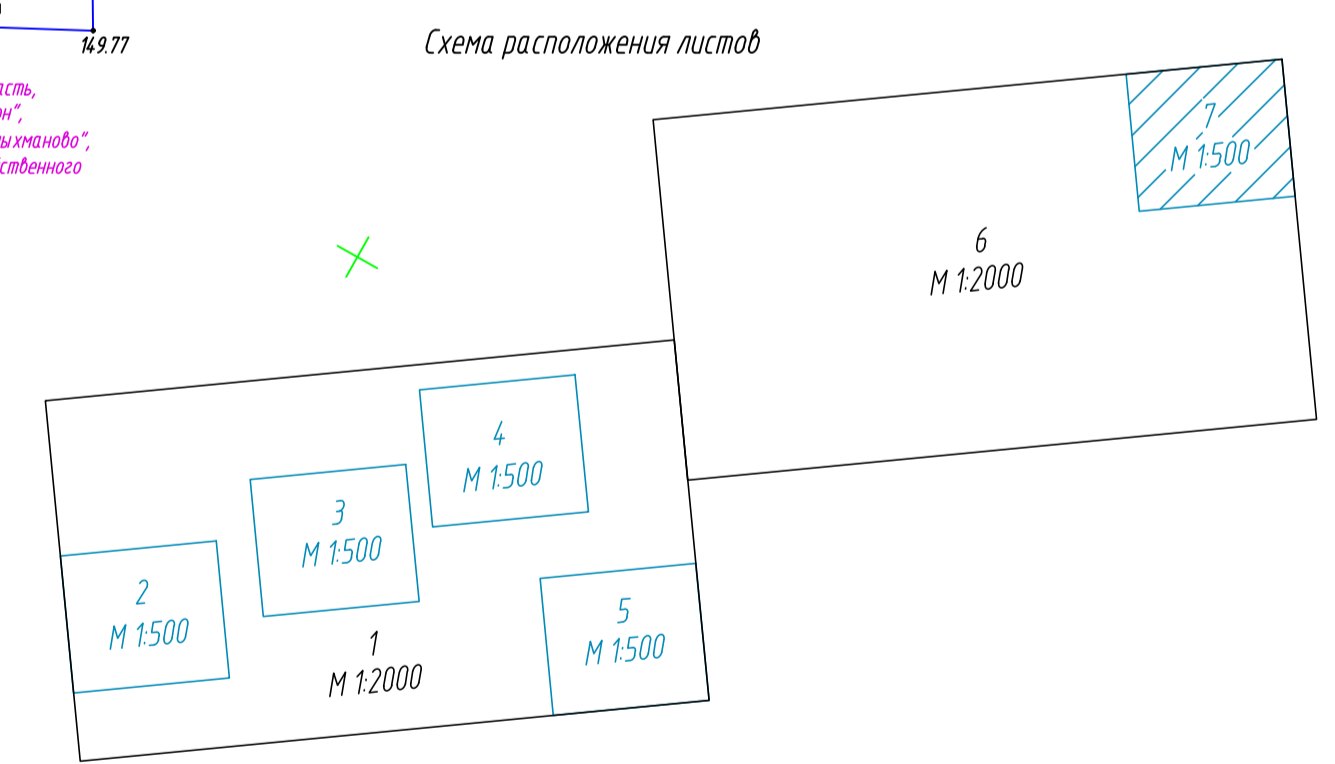
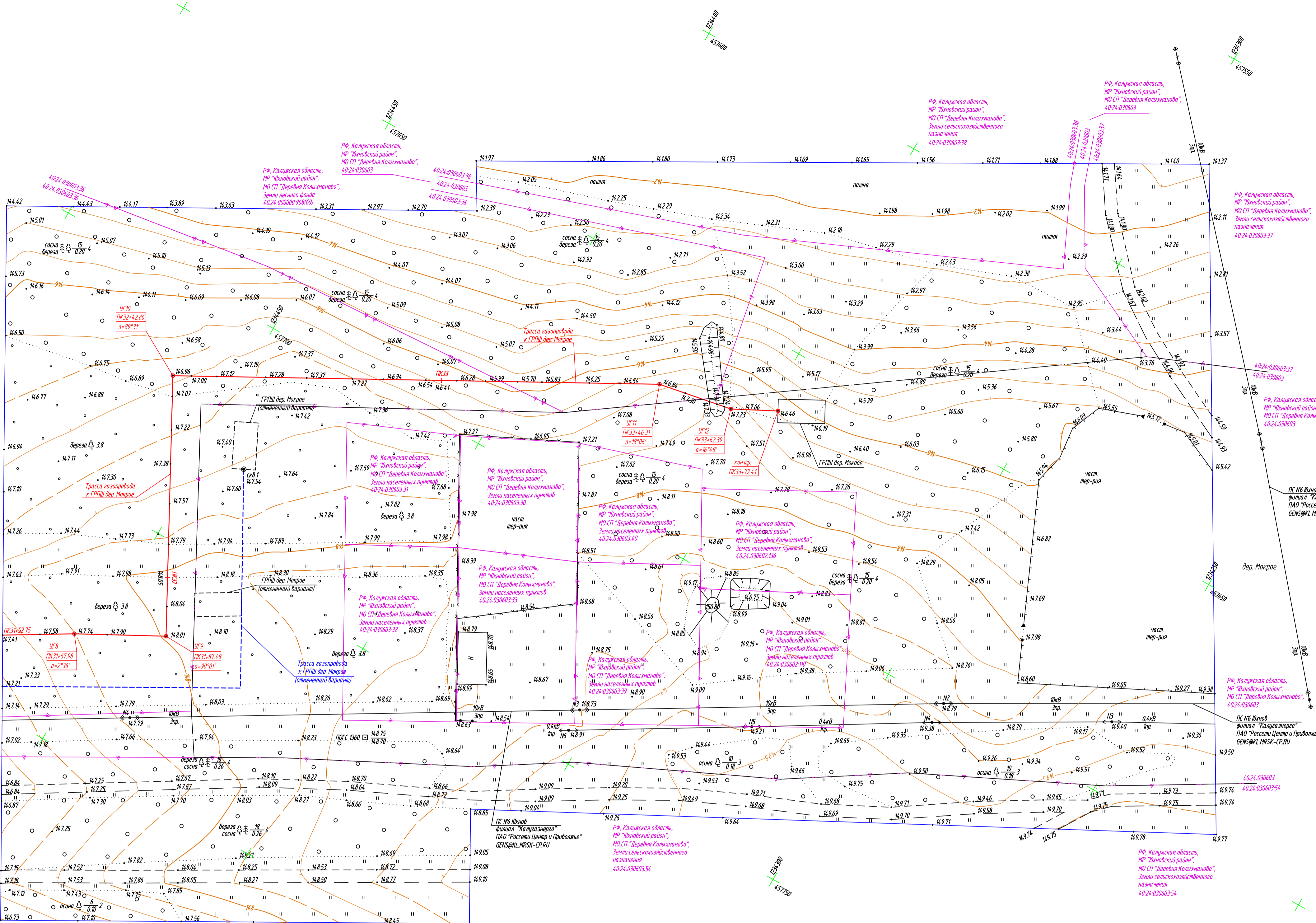
Р.б. Калужская область,
МР "Юныйский район",
МО СП "Деревня Кольчатино",
Земли сельскохозяйственного
назначения
40.24.030603.36

Р.б. Калужская область,
МР "Юныйский район",
МО СП "Деревня Кольчатино",
Земли сельскохозяйственного
назначения
40.24.030603.36

Р.б. Калужская область,
МР "Юныйский район",
МО СП "Деревня Кольчатино",
Земли сельскохозяйственного
назначения
40.24.030603.36

Р.б. Калужская область,
МР "Юныйский район",
МО СП "Деревня Кольчатино",
Земли сельскохозяйственного
назначения
40.24.030603.34

Р.б. Калужская область,
МР "Юныйский район",
МО СП "Деревня Кольчатино",
Земли сельскохозяйственного
назначения
40.24.030603.34



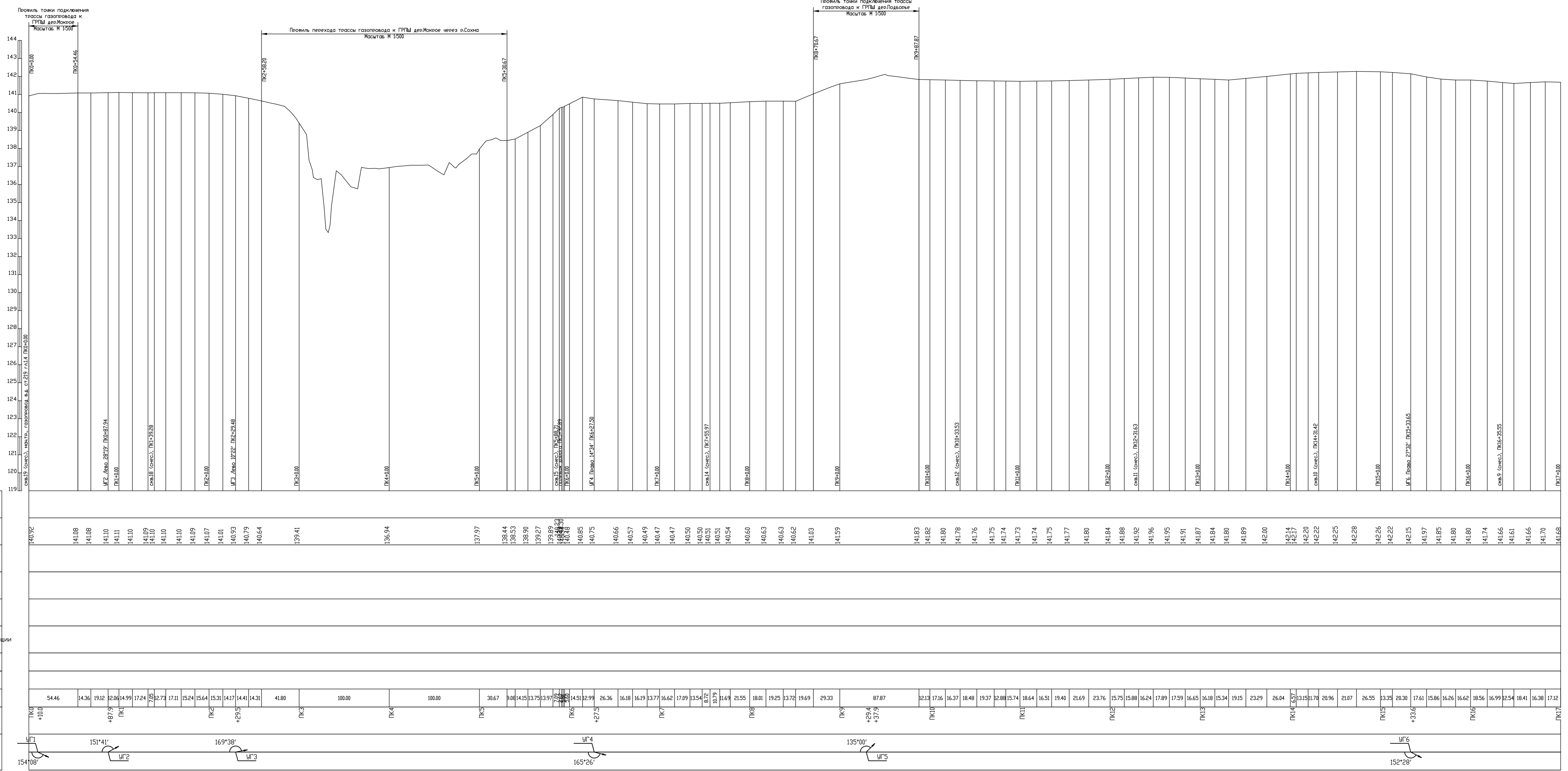
- Условные обозначения:
- Трасса газопровода
 - Отмененный вариант трассы газопровода
 - Инженерно-геологические выработки
 - Топографическая съемка М 1:2000
 - Границы кадастровых участков и кварталов и их номера
 - 40.24.03050187
 - Административная граница населенного пункта и его название

- Примечание:
- 1 Система координат – МСК-40 (зона 1)
 - 2 Система высот Балтийская 1977г.
 - 3 Сплошные горизонталы проведены через 0,5 м
 - 4 Топографическая съемка выполнена в октябре-ноябре 2021 г.

		2569.046.П.О/0.1239 – ИГ ДИ2 – Г.5	
		Газопровод межпоселковый к дер. Подборье – дер. Мокрое Юныйского района Калужской области	
Имя	Колуч.	Лист	№ док.
Иванов	Иванов	№ 7	3103.22
Гл. геодезист	Медведева	Крюков	3103.22
Гл. землеустроитель	Чарушина	Канунникова	3103.22
Исполнитель	Канунникова		3103.22
		Страница	Лист
		7	7
		Инженерно-топографический план места установки ГРПШ дер. Мокрое ПКЗ1+52.75 – ПКЗ3+72.41, М 1:500	
		ООО "ЭкспертГаз" г. Санкт-Петербург	

Лист № 7
Лист № 7
Лист № 7

Лист № 1
Лист № 2
Лист № 3
Лист № 4
Лист № 5
Лист № 6
Лист № 7
Лист № 8
Лист № 9
Лист № 10
Лист № 11
Лист № 12



ГОРИЗОНТАЛЬНЫЙ 1:2000
ВЕРТИКАЛЬНЫЙ 1:100
ГЕОЛОГИЧЕСКИЙ 1:100
1:100

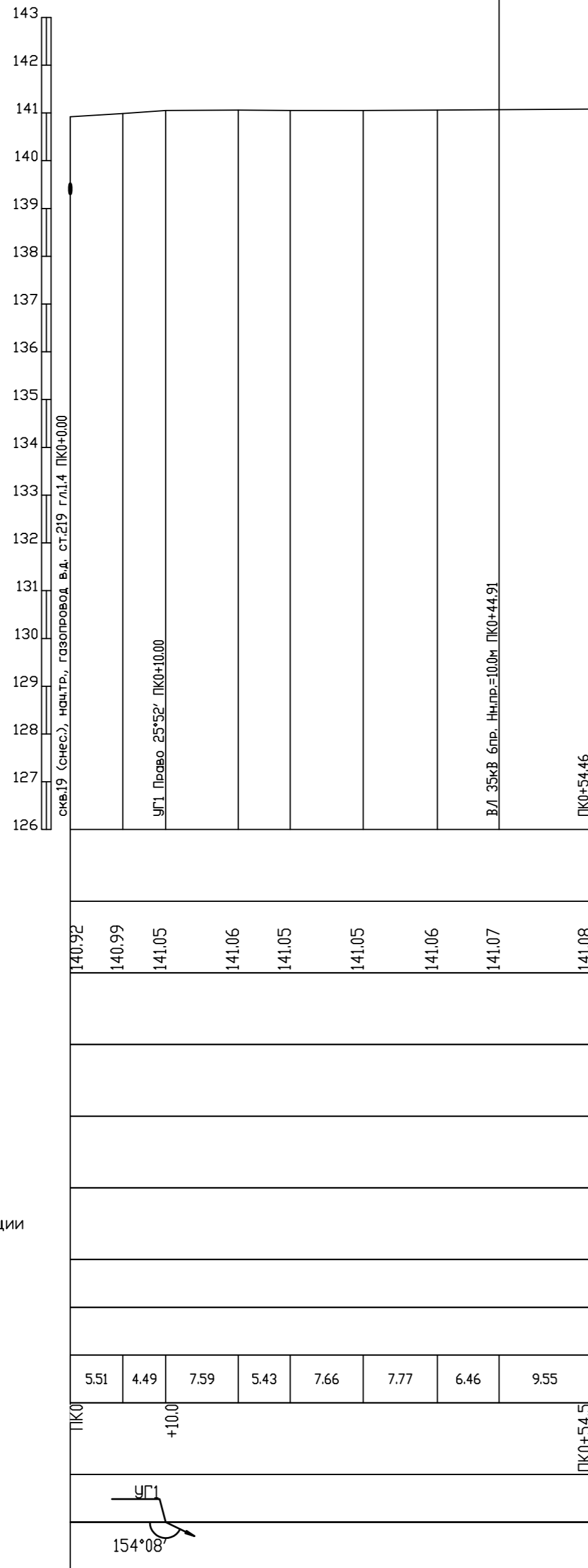
Отметка земли проектная, м																																																																																					
Отметка земли фактическая, м	140.92	141.08	141.08	141.10	141.11	141.10	141.10	141.10	141.09	141.07	141.01	140.93	140.79	140.64	139.41	136.94	137.97	138.44	138.53	138.90	139.27	139.69	139.69	140.05	140.75	140.66	140.57	140.49	140.47	140.47	140.50	140.50	140.51	140.51	140.54	140.60	140.63	140.63	140.62	141.03	141.59	141.83	141.82	141.80	141.78	141.76	141.75	141.74	141.73	141.74	141.75	141.77	141.80	141.84	141.88	141.92	141.96	141.95	141.91	141.87	141.84	141.80	141.89	142.00	142.14	142.17	142.22	142.25	142.28	142.26	142.22	142.15	141.97	141.85	141.80	141.80	141.74	141.66	141.66	141.56	141.70	141.68			
Отметка дна траншеи, м																																																																																					
Отметка верха трезы, м																																																																																					
Глубина траншеи, м																																																																																					
Обозначение трезы и тип изоляции																																																																																					
Основание																																																																																					
Уклон, %																																																																																					
Расстояние, м	54.46	14.36	19.12	12.06	14.99	17.24	15.92	12.73	17.11	15.24	15.64	15.31	14.17	14.41	14.31	41.80	100.00	100.00	30.67	9.08	14.15	13.75	13.97	14.51	14.51	22.99	26.36	16.18	16.19	13.77	16.62	17.09	33.58	16.78	16.79	11.69	21.55	18.01	19.25	13.72	19.69	29.33	87.87	12.13	17.16	16.37	18.48	19.37	12.88	15.74	18.64	16.51	19.40	21.69	23.76	15.75	15.88	16.24	17.89	17.59	16.65	16.18	15.34	19.15	23.29	26.04	26.04	13.13	15.15	11.70	20.96	21.07	26.55	33.35	20.30	17.61	15.86	16.26	16.66	18.56	16.99	12.54	18.41	16.38	17.12
Пикет	ПК1	ПК2	ПК3	ПК4	ПК5	ПК6	ПК7	ПК8	ПК9	ПК10	ПК11	ПК12	ПК13	ПК14	ПК15	ПК16	ПК17																																																																				
Развернутый план																																																																																					

2569.046.10/0.1239-ИГДВ2-Г.6				
Газопровод межпоселковой к дер. Подборье - дер. Мокрое Кинешемского района Калужской области				
Имя	Колыца	Лист	№ док	Дата
ИЮ	Иванов	№ 1	10/12	2012
Гл. геодезист	Мордаринов	№ 1	10/12	2012
Гл. инженер	Кривош	№ 1	10/12	2012
Гл. архитектор	Куркина	№ 1	10/12	2012
Исполнитель	Куркина	№ 1	10/12	2012
Инженерно-геодезические изыскания			Страниц	Лист
			1	9
Профиль трассы газопровода к ГРПШ дер. Мокрое ПК0+0.00-ПК7+0.00, М 1:2000/100/100			ООО "ЭкспертГаз" г. Санкт-Петербург	
Формат А2x				

Инв. № подл. _____
 Погр. и дата _____
 Взам. инв. № _____

ГОРИЗОНТАЛЬНЫЙ 1:500
 МАСШТАБЫ ВЕРТИКАЛЬНЫЙ 1:100
 ГЕОЛОГИЧЕСКИЙ 1:100
 126.00

Отметка земли проектная, м	
Отметка земли фактическая, м	
Отметка дна траншеи, м	
Отметка верха трубы, м	
Глубина траншеи, м	
Обозначение трубы и тип изоляции	
Основание	
Уклон, %	Длина
Расстояние, м	
Пикет	
Развернутый план	



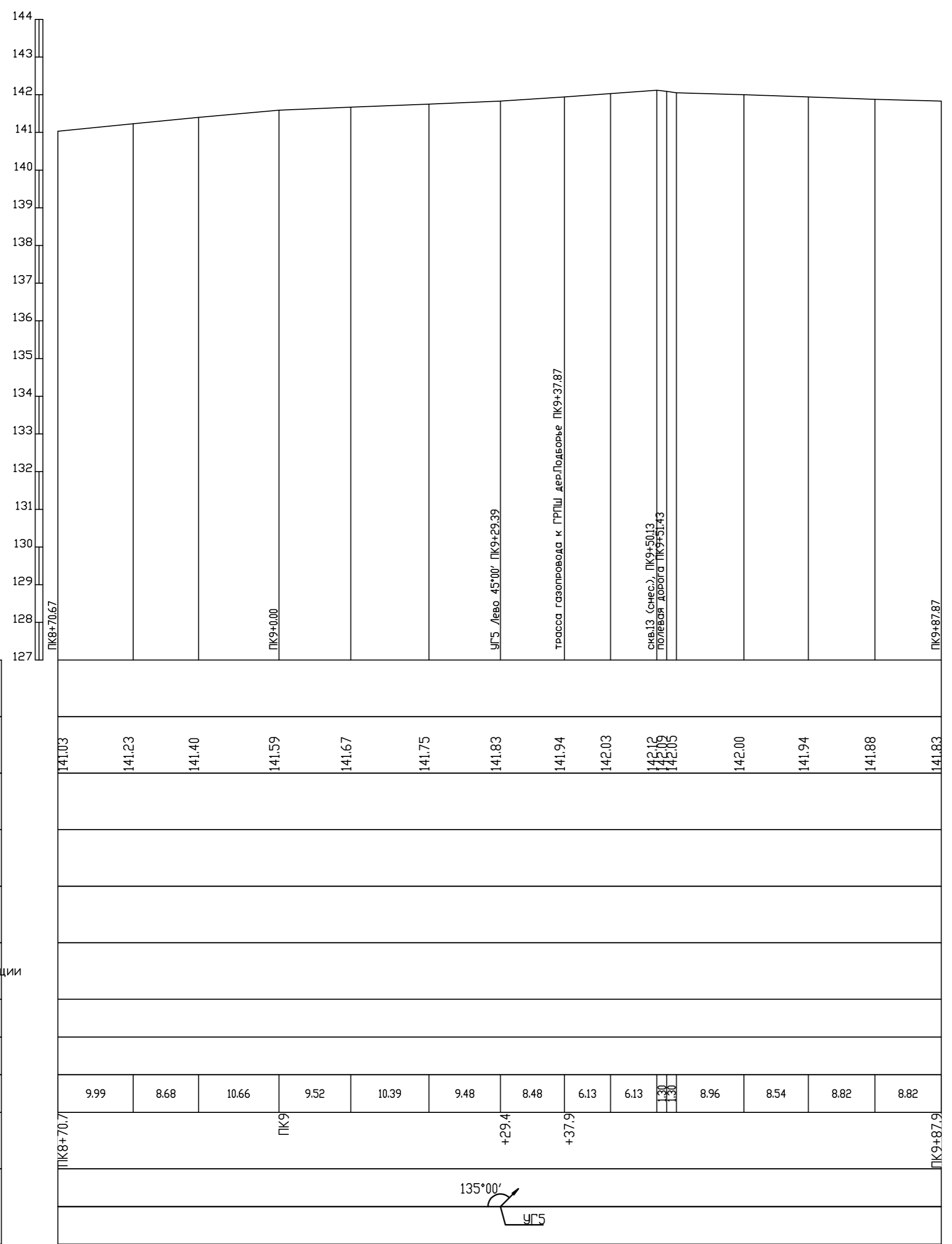
Нн.пр.=10.00

2569.046. П.0/0.1239-ИГДИ2-Г.6									
Газопровод межпоселковый к дер. Подборье - дер. Мокрое Южновского района Калужской области									
Изм.	Кол.уч.	Лист N док.	Подп.	Дата					
Г.И.О.	Иванов	Иванов	Иванов	31.03.23					
Гл. геодезист	Медведенко	Медведенко	Медведенко	31.03.23	Инженерно-геодезические изыскания	Стадия	Лист	Листов	
Гл. геолог	Крюков	Крюков	Крюков	31.03.23		П	2		
Гл. гидролог	Чарушина	Чарушина	Чарушина	31.03.23					
Исполнитель	Канунникова	Канунникова	Канунникова	31.03.23	Профиль точки подключения трассы газопровода к ГРПШ дер. Мокрое ПК0+0.00-ПК0+54.46, М 1:500/100/100			ООО "ЭкспертГаз" г. Санкт-Петербург	

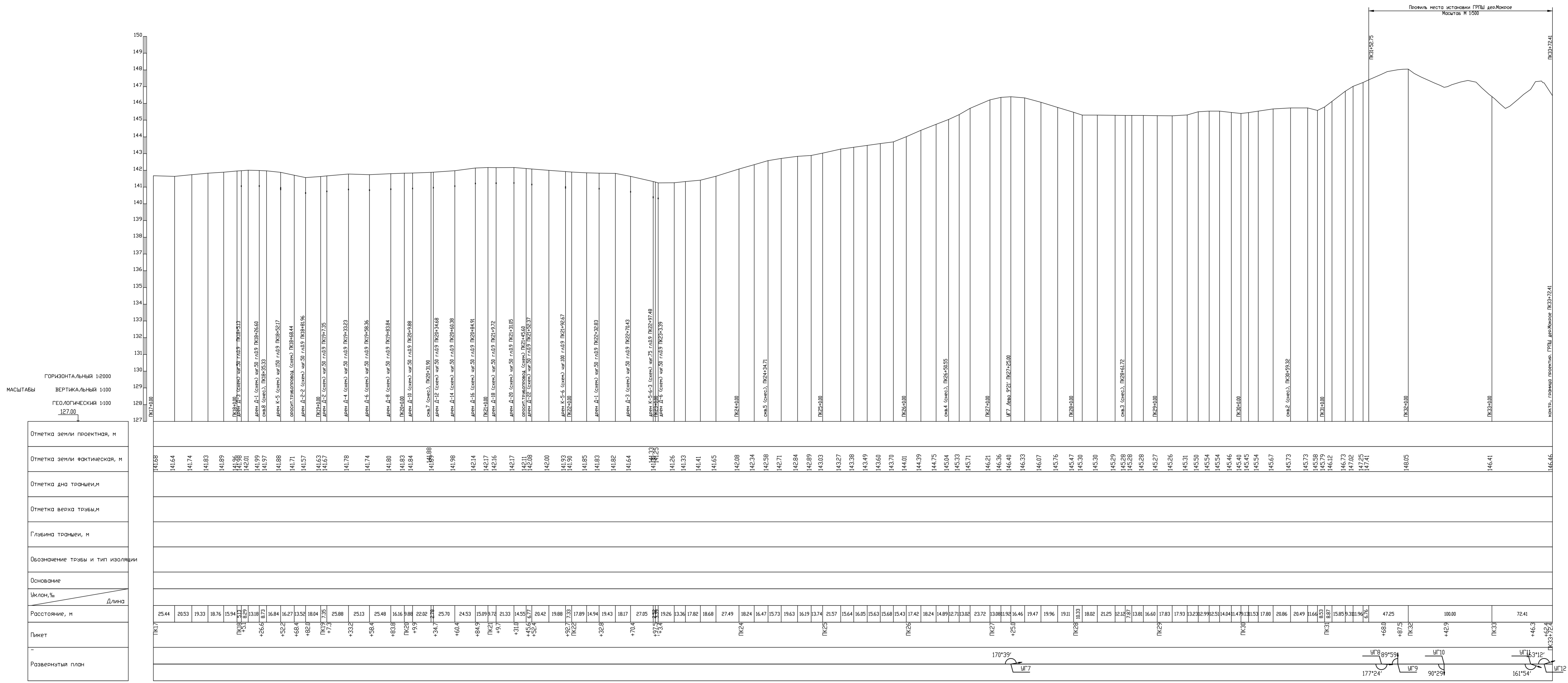
Инв. № подл. Подп. и дата. Взам. инв. №

ГОРИЗОНТАЛЬНЫЙ 1:500
 МАСШТАБЫ ВЕРТИКАЛЬНЫЙ 1:100
 ГЕОЛОГИЧЕСКИЙ 1:100
 127.00

Отметка земли проектная, м
Отметка земли фактическая, м
Отметка дна траншеи, м
Отметка верха трубы, м
Глубина траншеи, м
Обозначение трубы и тип изоляции
Основание
Уклон, ‰
Длина
Расстояние, м
Пикет
Развернутый план



2569.046. П.0/0.1239-ИГДИ2-Г.6					
Газопровод межпоселковый к дер. Подборье - дер. Мокрое Южновского района Калужской области					
Изм.	Кол.уч.	Лист N док.	Подп.	Дата	
Г.И.О.	Иванов	Иванов	Иванов	31.03.23	
Гл. геодезист	Медведенко	Медведенко	Медведенко	31.03.23	Инженерно-геодезические изыскания
Гл. геолог	Крюков	Крюков	Крюков	31.03.23	
Гл. гидролог	Чарушина	Чарушина	Чарушина	31.03.23	
Исполнитель	Канунникова	Канунникова	Канунникова	31.03.23	Профиль точки подключения трассы газопровода к ГРПШ дер. Подборье ПК8+70.67-ПК9+87.87, М 1:500/100/100
					ООО "ЭкспертГаз" г. Санкт-Петербург

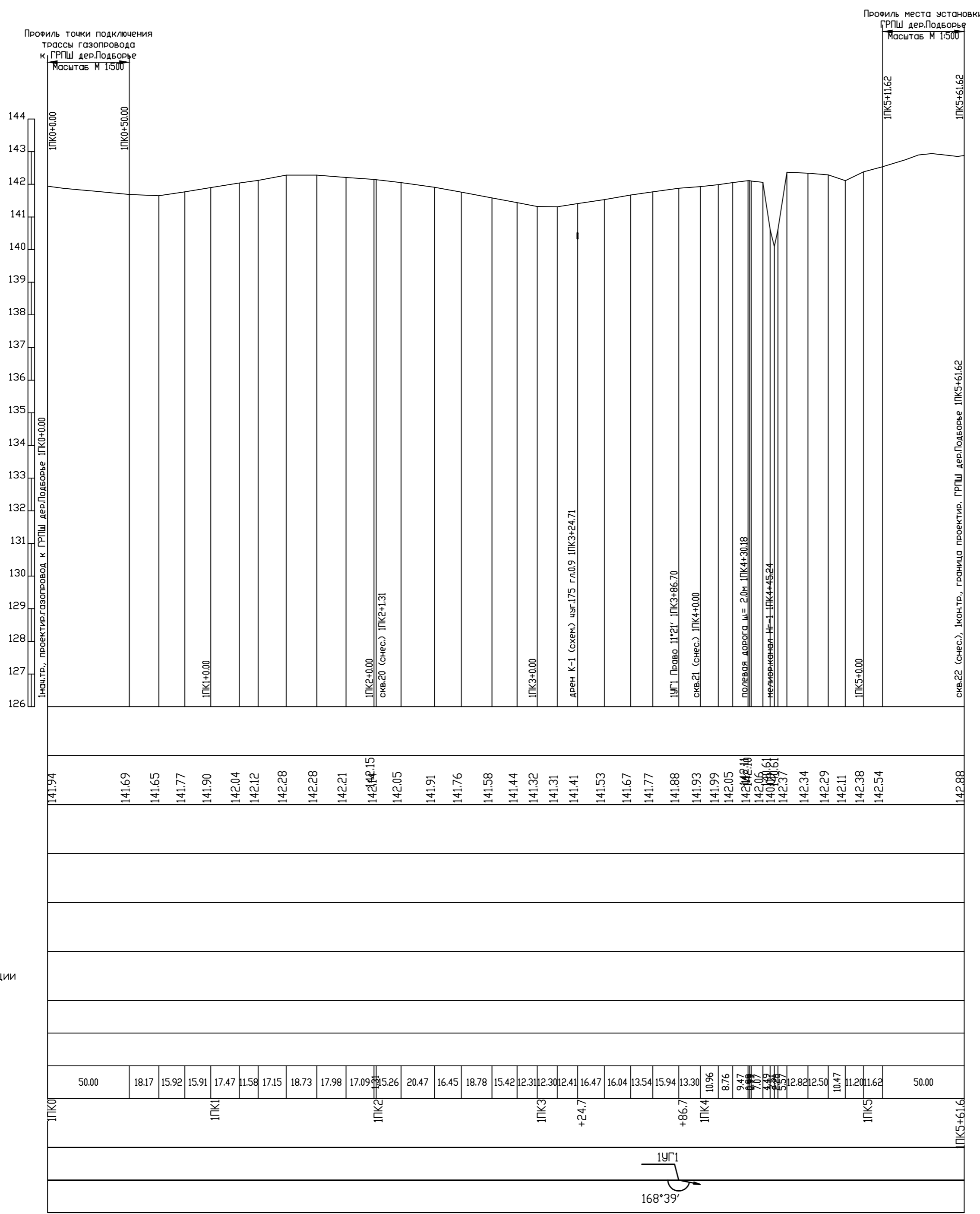


2569.046.10/0.1239-ИГДВ2-Г.6				
Газопровод межпоселковой к дер. Подборье - дер. Мокрое Киньского района Калужской области				
Изм	Колуч	Лист	№ док	Дата
ИЮ	Иванов	5	ИВ-10-0	31.03.23
Гл. геодезист	Мордаринов			31.03.23
Гл. инженер	Кривош			31.03.23
Гл. геодезист	Крушина			31.03.23
Исполнитель	Корниченко			31.03.23
Инженерно-геодезические изыскания				
Стация	Лист	Листов		
П	5			
Профиль трассы газопровода к ГРПШ дер. Мокрое ПК17+0.00-ПК34+72.41, М 1:2000/100/100				
ООО "ЭкспертГаз" г. Санкт-Петербург				

Инв. № подл. Погр. и дата. Взам. инв. №

МАСШТАБЫ
 ГОРИЗОНТАЛЬНЫЙ 1:2000
 ВЕРТИКАЛЬНЫЙ 1:100
 ГЕОЛОГИЧЕСКИЙ 1:100
 126.00

Отметка земли проектная, м
Отметка земли фактическая, м
Отметка дна траншеи, м
Отметка верха трубы, м
Глубина траншеи, м
Обозначение трубы и тип изоляции
Основание
Уклон, %
Длина
Расстояние, м
Пикет
Развернутый план

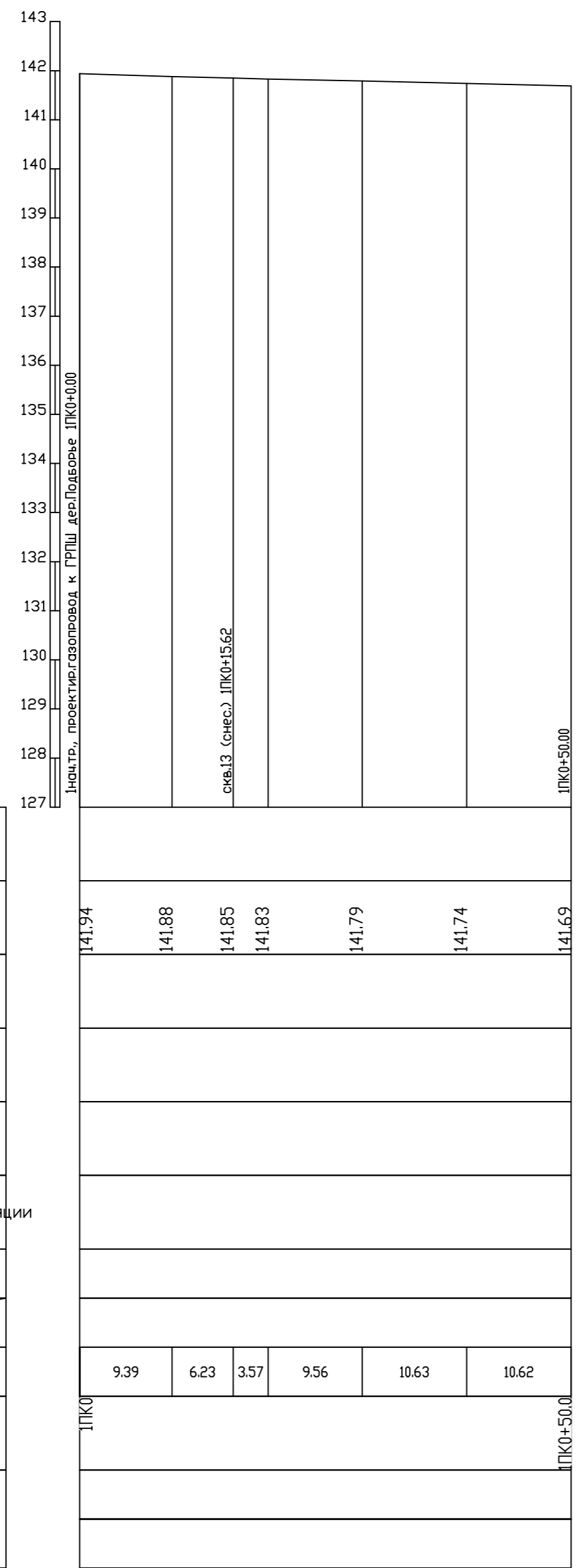


2569.046. П.О./О.1239-ИГДИ2-Г.6				
Газопровод межпоселковый к дер. Подборье - дер. Мокрое Южного района Калужской области				
Изм.	Кол.уч.	Лист N док.	Подп.	Дата
Г.И.О.		Иванов	<i>Иванов</i>	31.03.23
Гл. геодезист		Медведенко	<i>Медведенко</i>	31.03.23
Гл. геолог		Крюков	<i>Крюков</i>	31.03.23
Гл. гидролог		Чарушина	<i>Чарушина</i>	31.03.23
Исполнитель		Канунникова	<i>Канунникова</i>	31.03.23
Инженерно-геодезические изыскания			Стадия	Лист
			П	7
Профиль трассы газопровода к ГРПШ дер. Подборье 1ПК0+0.00-1ПК5+61.62, М 1:2000/100/100			ООО "ЭкспертГаз" г. Санкт-Петербург	

Инв. № подл. Подп. и дата. Взам. инв. №

ГОРИЗОНТАЛЬНЫЙ 1:500
 МАСШТАБЫ ВЕРТИКАЛЬНЫЙ 1:100
 ГЕОЛОГИЧЕСКИЙ 1:100
 127.00

Отметка земли проектная, м
Отметка земли фактическая, м
Отметка дна траншеи, м
Отметка верха трубы, м
Глубина траншеи, м
Обозначение трубы и тип изоляции
Основание
Уклон, %
Длина
Расстояние, м
Пикет
Развернутый план



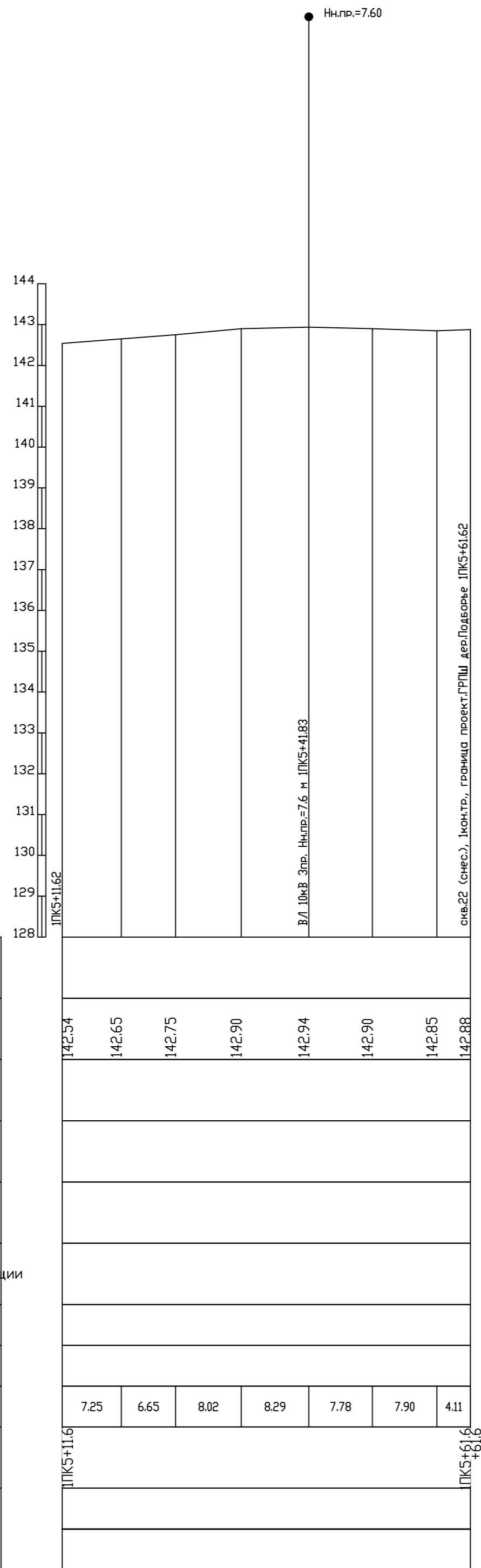
Отметка земли фактическая, м	141.94	141.88	141.85	141.83	141.79	141.74	141.69
Расстояние, м	9.39	6.23	3.57	9.56	10.63	10.62	

2569.046. П.0/0.1239-ИГДИ2-Г.6						
Газопровод межпоселковый к дер. Подборье - дер. Мокрое Южновского района Калужской области						
Изм.	Кол.уч.	Лист N док.	Подп.	Дата		
ГИО	Иванов		Иванов	31.03.23		
Гл. геодезист	Медведенко		Медведенко	31.03.23	Инженерно-геодезические изыскания	Стадия
Гл. геолог	Крюков		Крюков	31.03.23		Лист
Гл. гидролог	Чарушина		Чарушина	31.03.23		Листов
Исполнитель	Канунникова		Канунникова	31.03.23	ООО "ЭкспертГаз" г. Санкт-Петербург	
Профиль точки подключения трассы газопровода к ГРПШ дер. Подборье 1ПК0+0.00-1ПК0+50.00, М 1:500/100/100						

Инв. № подл. Погр. и дата. Взам. инв. №

МАСШТАБЫ
 ГОРИЗОНТАЛЬНЫЙ 1:500
 ВЕРТИКАЛЬНЫЙ 1:100
 ГЕОЛОГИЧЕСКИЙ 1:100
 128.00

Отметка земли проектная, м
Отметка земли фактическая, м
Отметка дна траншеи, м
Отметка верха трубы, м
Глубина траншеи, м
Обозначение трубы и тип изоляции
Основание
Уклон, %
Длина
Расстояние, м
Пикет
Развернутый план



142.54	142.65	142.75	142.90	142.94	142.90	142.85	142.88
7.25	6.65	8.02	8.29	7.78	7.90	4.11	

2569.046. П.0/0.1239-ИГДИ2-Г.6								
Газопровод межпоселковый к дер. Подборье - дер. Мокрое Южного района Калужской области								
Изм.	Кол.уч.	Лист N док.	Подп.	Дата	Инженерно-геодезические изыскания	Стадия	Лист	Листов
Г.л. геодезист	Иванов			31.03.23		П	9	
Г.л. геолог	Медведенко			31.03.23				
Г.л. гидролог	Крюков			31.03.23				
Исполнитель	Чарушина			31.03.23				
Профиль места установки ГРПШ дер. Подборье 1ПК5+11.62-1ПК5+61.62, М 1:500/100/100						ООО "ЭкспертГаз" г. Санкт-Петербург		

